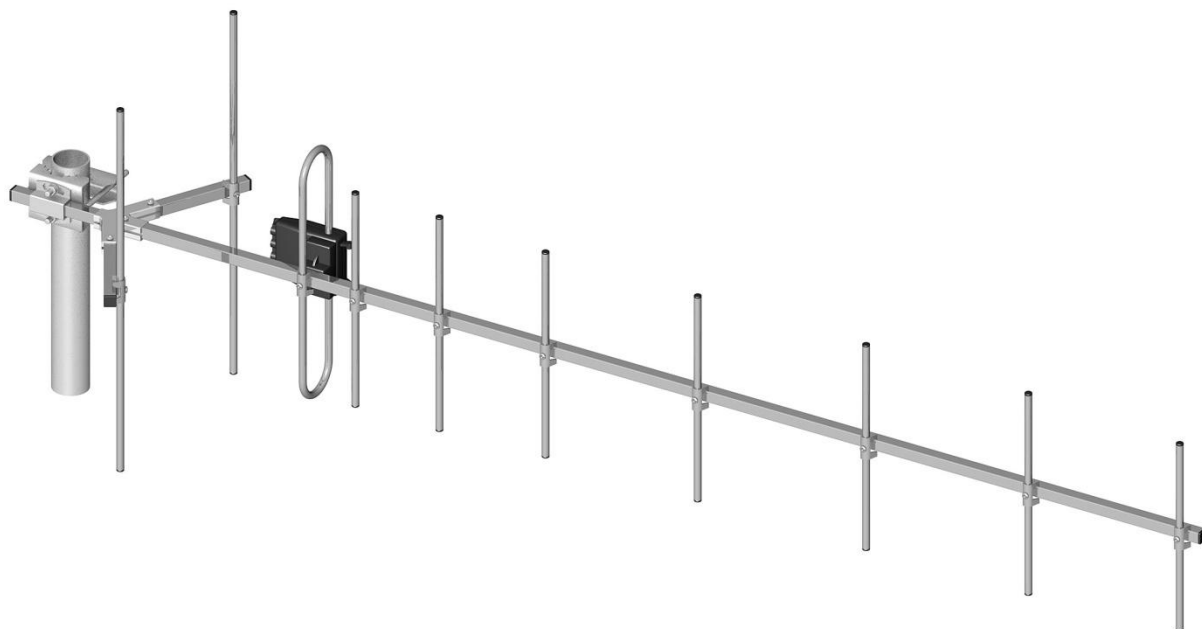


Yagi-antenn 10 el för NET1



Yagi-antenn 10-element, för NET1 (400-470 MHz)

50 ohms kabel måste lötas till impedansomformaren enligt medföljande anvisning. Kabel ingår ej utan måste köpas separat. Antennen är tillverkad i aluminium med galvaniserat fäste.

Art.nr. 112-14

Tekniska data:

Frekvensområde:	400-470 MHz
Gain:	9,5-12.0 dB
Polarisation:	Vertikal
Öppningsvinkel Hor:	52°-68°
Öppningsvinkel Ver:	42°-55°
Fram/Back-förhållande:	16dB
Antal element:	10
Impedans:	50 ohm
Längd:	1400 mm
Vikt:	0,82 kg