

CabelCon Self-Install F-kontakter

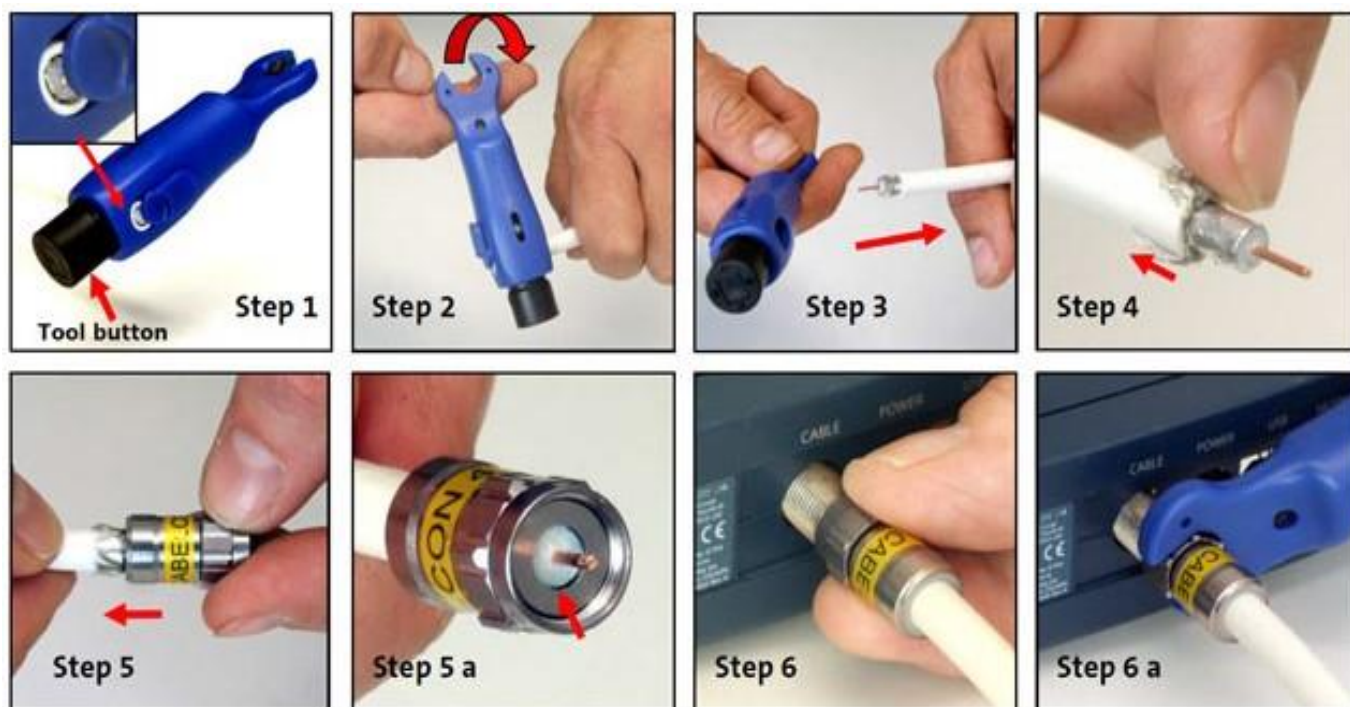
Self Install F-kontakt för 1,0-kabel (RG6)

Art.nr 173-03 Blå

Self Install F-kontakt för 0,8-kabel (RG59)

Art.nr 171-03 Svart

Förpackning: 100 st/påse



CabelCon Self Install-kontakter ansluts enligt stegen ovan:

- Steg 1-3** Skala kabeln med lämpligt skalverktyg.
6 mm isolation/fläta och 6-8 mm innerledare.
- Steg 4** Vik tillbaka flätan.
- Steg 5** Tryck på kontakten.
- Steg 5a** Kabelns dielektrikum skall nå kontaktens botten.
- Steg 6** Anslut kontakten till en F-hona.
- Steg 6a** Drag åt muttern lagom mycket och nu sker kompressionen i kontakten.
Efter att muttern dragits åt sitter nu kontakten fast ordentligt på kabeln.

Enklare kontaktering än såhär finns inte!!