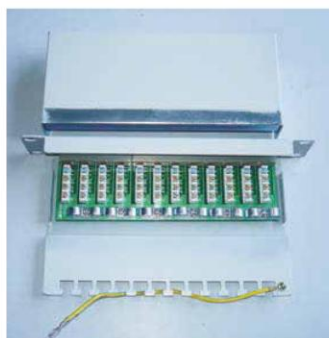
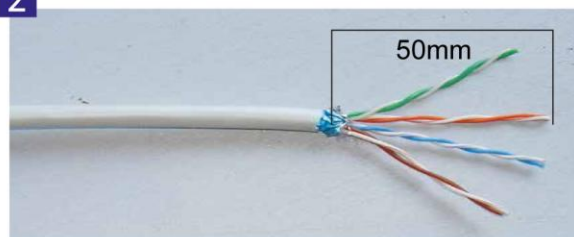


1



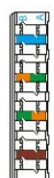
Öppna höljet

2



Skala kabeln så ca 50 mm av ledarna frigörs.
Vik tillbaka eventuell folie och fläta och förbered varje ledare genom att råta ut dem.

3



T568A

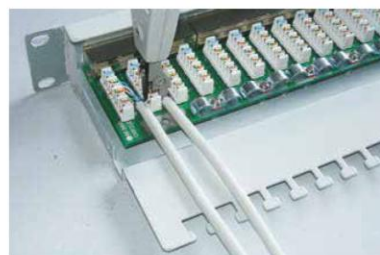
Pin 5 Vit/Blå
Pin 4 Blå
Pin 1 Vit/Grön
Pin 2 Grön
Pin 3 Vit/Orange
Pin 6 Orange
Pin 7 Vit/Brun
Pin 8 Brun

T568B

Pin 5 Vit/Blå
Pin 4 Blå
Pin 1 Vit/Orange
Pin 2 Orange
Pin 3 Vit/Grön
Pin 6 Grön
Pin 7 Vit/Brun
Pin 8 Brun

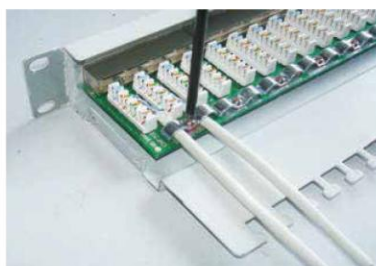
Följ färgkoderingen för att få ledarna på rätt plats enligt T568A eller T568B.

4



Tryck ned ledarna med ett LSA-verktyg.
Se till att du får dem på rätt plats enligt schemat T568A eller T568B.

5



Skruva fast kablarna parvis ordentligt

6



Buntband

Fäst kablarna ordentligt med buntband för ytterligare dragavlastning.