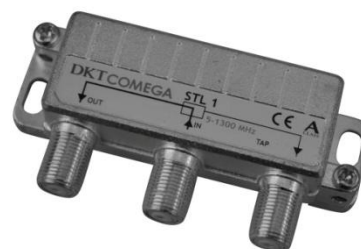


Comega Avtappare F-anslutning Klass A

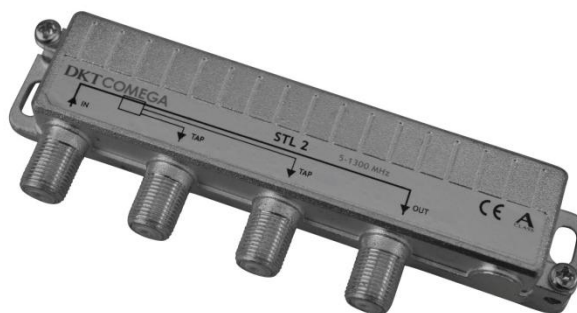
Avtappare med skärmning i Klass A och F-anslutning.
Avsedda för skruvning på vägg och enbart för inomhusmontage.



Terresta AVTAPPARE 10-1300 MHz 1-väg

Typ	Avtappningsförlust In-Tap (dB) (+/- 1dB)	Genomgångsförlust In-Ut (dB)				Isolation Typ/Min Tap-Ut (dB)				Art.nr.
		10-470	470-862	862-1300	1006-1300	10-470	470-862	862-1006	1006-1300	
1-väg 6	6,6	2,3	2,8	3,0	3,1	27/22	22/20	22/20	22/20	295-09
1-väg 8	8,3	1,7	2,1	2,4	2,8	27/22	23/20	22/20	22/20	256-09
1-väg 12	12,1	0,7	1,0	1,2	1,8	30/24	29/22	25/21	25/20	251-09
1-väg 16	16,0	0,6	0,8	1,0	1,6	36/28	30/23	25/22	25/21	255-09

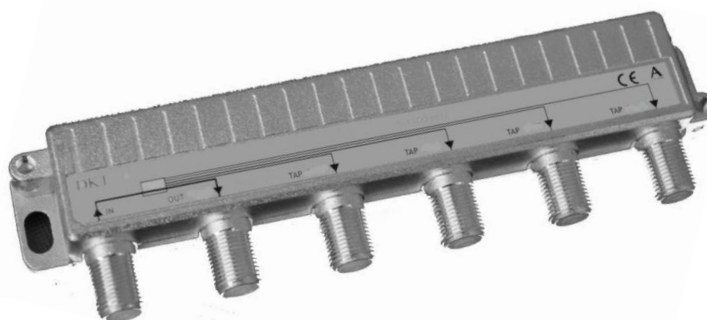
Returförlust: Grad 1 (EN60728-4)
Skärmning: Klass A (EN60728-2)
Anslutningar: F-hona (EN61169-24)
Storlek: 76,5x21x38 mm
Vikt: 58 g



Terresta AVTAPPARE 10-1300 MHz 2-väg

Typ	Avtappningsförlust In-Tap (dB) (+/- 1,2dB)	Genomgångsförlust In-Ut (dB)				Isolation Typ/Min Tap-Ut (dB)				Art.nr.
		10-470	470-862	862-1300	1006-1300	10-470	470-862	862-1006	1006-1300	
2-väg 8	8,5	3,2	3,5	3,7	3,9	35/26	30/22	24/21	24/20	254-09
2-väg 12	12,4	1,2	1,7	2,1	2,4	36/26	30/23	28/21	27/20	267-09
2-väg 16	16,3	1,1	1,4	1,6	2,1	38/26	30/23	29/22	27/20	258-09

Returförlust: Grad 1 (EN60728-4)
Skärmning: Klass A (EN60728-2)
Anslutningar: F-hona (EN61169-24)
Storlek: 120,5x21x38 mm
Vikt: 98 g



Terresta AVTAPPARE 10-1300 MHz 4-väg

Typ	Avtappningsförlust In-Tap (dB) (+/- 1,2dB)	Genomgångsförlust In-Ut (dB)				Isolation Typ/Min Tap-Ut (dB)				Art.nr.
		10-470	470-862	862-1300	1006-1300	10-470	470-862	862-1006	1006-1300	
4-väg 20	20,3	2,0	2,3	2,7	3,5	42/28	35/24	31/22	27/20	268-09

Returförlust: Grad 1 (EN60728-4)
Skärmning: Klass A (EN60728-2)
Anslutningar: F-hona (EN61169-24)
Storlek: 142,5x21x38 mm
Vikt: 118 g